

Общество с ограниченной ответственностью  
НПО "Свободная Энергия"

# Батарея автономного питания FPLT-10260BH11

Паспорт

Серийные номера:

---

Инв. № подл.	Подп. и дата	Взам. инв. №	Инв. № дубл.	Подп. и дата

Батарея автономного питания марки "FPL T-10260BH11" предназначена для работы в составе батарейного модуля NAVITRAK 1.75".

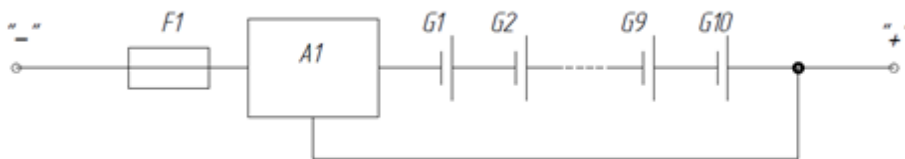
### Основные технические характеристики

Номинальное выходное напряжение, В	36,0
Диапазон рабочих напряжений, В	25,0 – 36,7
Ток нагрузки, А	до 3,5
Номинальная ёмкость батареи, Ач	26
Химическая система	LiSOCl <sub>2</sub> (литий-тионилхлорид)
Рабочий температурный диапазон	-20°C ... +150°C
Электрическая защита	Плавкий предохранитель 4А
Вид корпуса	Фибerglassовая труба с дюралюминиевыми деталями
Срок службы батареи	Не регламентировано
Габаритные размеры, мм	φ36.0 x 134.5
Масса, кг	2.9
Дополнительные опции	Батарея оснащена контроллером приема, обработки и хранения данных FPC-1K

### Подготовка и порядок работы

Освободить выходные разъемы от транспортной изоляции. Убедиться в работоспособности оборудования и привести его в выключенное состояние. Произвести монтаж батареи с соблюдением полярности подключения. Производить эксплуатацию батареи согласно инструкции.

### Схема электрическая принципиальная



F1	Предохранитель плавкий Littelfuse Pico fast 0251004.MAT1 4A	1
A1	Контроллер FPC-1K	1
G1...G10	Элементы питания Vitzrocell DD-HR-150G	10

### Рекомендации по эксплуатации

Не оставляйте разряженную батарею во включенной аппаратуре без автоматического контроля нижнего порога работы по напряжению. Дальнейший бесконтрольный разряд может привести к повреждению литиевых элементов.

При обнаружении повреждения батареи поместить батарею в герметичную тару с

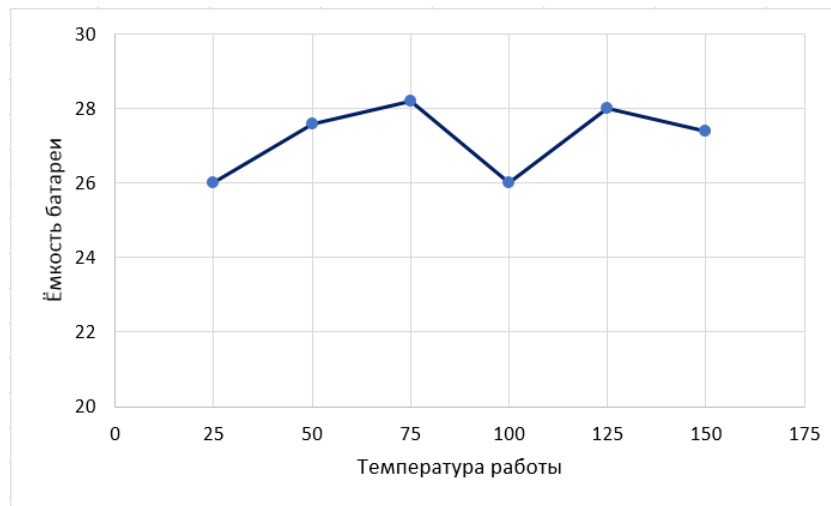
целью дальнейшей утилизации в качестве опасного груза. Все действия с поврежденной батареей проводить в защитной маске, кислотостойких резиновых или пластиковых перчатках.

Рекомендуется хранить батарею при температуре 0°C...+15°C в сухом помещении.

При хранении более 6 месяцев может потребоваться "пробуждение" батареи: подключение нагрузки с током потребления 300 мА в течение 2-3 минут до прекращения роста выходного напряжения.

Срок хранения – до 2 лет.

### Зависимость ёмкости батареи от условий работы



#### Внимание! В процессе эксплуатации не допускать:

- подключения к зарядным устройствам;
- короткого замыкания между контактами батареи;
- внешнего нагрева выше 150°C и воздействия открытого огня;
- любых физических повреждений корпуса батареи;
- попадания жидкости на контакты разъёма батареи;
- установки плавкого предохранителя другого номинала.

#### Утилизация

Батарея, не отвечающая требованиям действующей технической документации при проведении входного контроля потребителем и (или) при подготовке к использованию по назначению, подлежит возврату предприятию-изготовителю.

После полной отработки ресурса или выхода из строя батарея подлежит утилизации на специализированных предприятиях и полигонах.

Батареи относятся к классу опасности II в соответствии с Федеральным законом от 24.06.1998 N 89-ФЗ "Об отходах производства и потребления" и Федеральным Классификационным Каталогом Отходов (ФККО) 2014.

#### Замена плавкого предохранителя

При коротком замыкании или перегрузке выше 4А на выходном разъеме батареи происходит перегорание плавкого предохранителя F1. Для его замены удалите силикон из

Инд. № подл.	Подп. и дата
Взам. инв. №	Инд. № докл.
Подп. и дата	Подп. и дата

отсека с предохранителем, освободите предохранитель и проводники от защитной изоляции. Отпаяйте сгоревший предохранитель и припаяйте новый аналогичного номинала. Восстановите защитную изоляцию, поместите предохранитель и проводники обратно в полости и залейте отсек силиконом.

### Гарантийные обязательства

Производитель гарантирует качество сварных соединений, работоспособность и рабочую ёмкость при температурах 0°C до +150°C.

Гарантийный срок хранения до введения в эксплуатацию – 1 год.

### Данные о производителе

ООО НПО «Свободная Энергия»

634041 г.Томск, ул. Щорса д. 2А

Тел. 8 (3822) 555-777, факс 8 (3822) 565-562 <http://www.freepower.pro>

Дата производства: \_\_\_\_\_

Партия номер: \_\_\_\_\_

Принято ОТК \_\_\_\_\_/\_\_\_\_\_

Дата отгрузки: \_\_\_\_\_

Подпись и печать производителя: \_\_\_\_\_

М.П.